

# NHỮNG LỖI THƯỜNG GẶP VÀ HẬU QUẢ TRONG ÔP LÁT

Trình bày : *Trần Nhất Lang 09- 2016*

**P.QLKTTC UNICONS**



**ĐÚNG : Kiểm tra thông thủy tô trát**



**SAI HẬU QUẢ: Đục tường ngả tô lại**



**SAI HẬU QUẢ: Đục gạch ốp tường lại**



**ĐÚNG: Ốp gạch hàng chu vi trước**



**SAI: Ốp gạch theo từng bức tường**



**HẬU QUẢ: Đục tường ốp lại**



**HẬU QUẢ: Đục tường ốp lại**



**SAI: Lát nền sai quy trình**



**ĐÚNG: Ốp tường xong rồi lát nền**



**SAI: Ốp tường chưa xong, lại lát nền**



**ĐÚNG: Kiểm tra cao độ phễu thu sàn trước khi chống thấm cán nền và ốp lát**

**HẬU QUẢ**





**SAI: Độ dốc thoát nước không đạt**



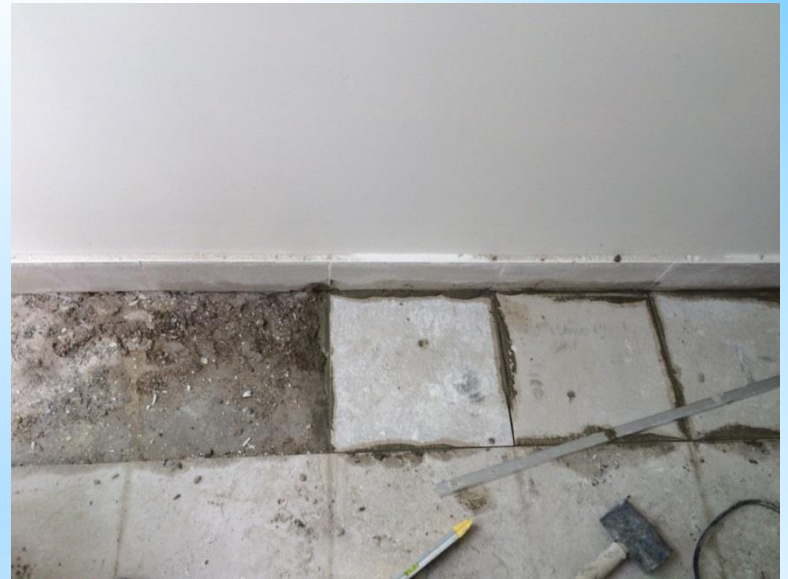
**HẬU QUẢ: Đục nền đã lát**



**HẬU QUẢ**



**HẬU QUẢ: Cán nền, chống thấm, lát nền lại**



**HẬU QUẢ: Ban công không đủ độ dốc**



**ĐÚNG: Ron gạch đồng đều**



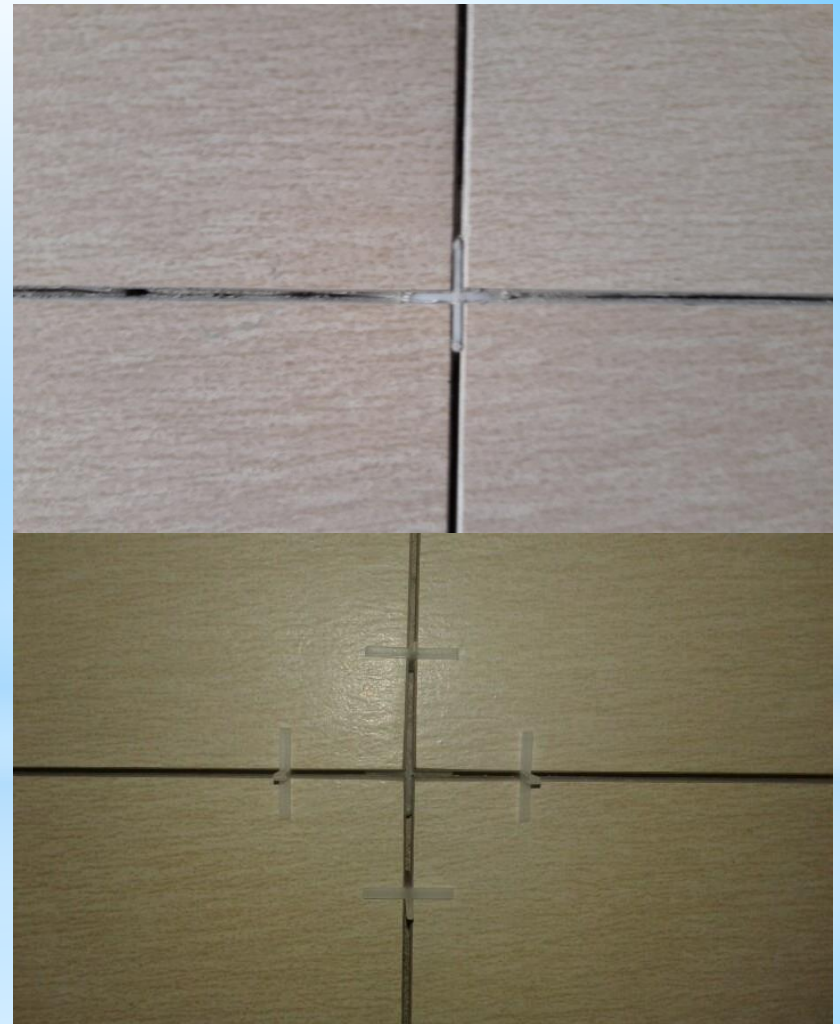
**SAI: Ron gạch không đồng đều**



**HẬU QUẢ: Ron gạch không đồng đều.  
Phải đục gạch thay lại**



**ĐÚNG:** Ron được vệ sinh sạch sẽ sau khi ốp lát



**SAI:** Ron không được vệ sinh sạch sẽ sau khi ốp lát, KT ron cùng loại



**ĐÚNG:** Chà ron bằng dụng cụ chà ron



**HẬU QUẢ:** Chà ron không có dụng cụ





**ĐÚNG:** Tường chà ron có dụng cụ chà ron



**HẬU QUẢ:** Chà ron không có dụng cụ chà ron



**ĐÚNG:** Nền chà ron có dụng cụ chà ron



**HẬU QUẢ:** Chà ron không có dụng cụ chà ron

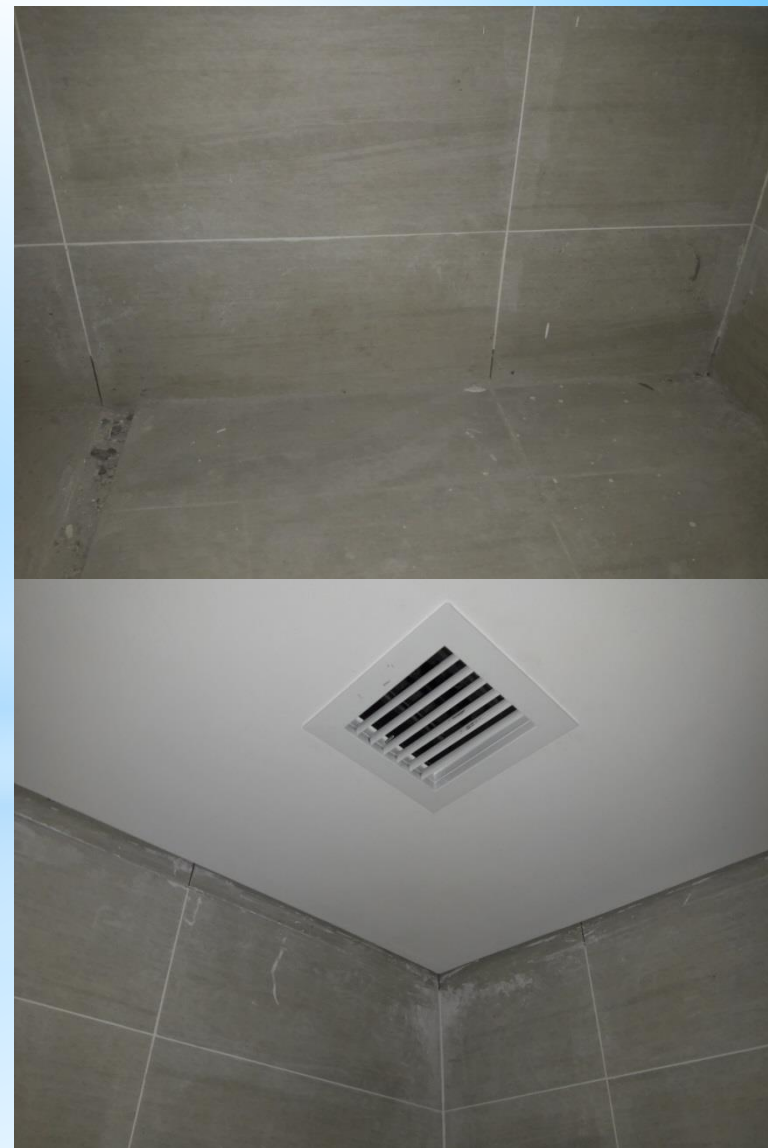


**ĐÚNG:** Nền chà ron có  
dụng cụ chà ron

**HẬU QUẢ:** Chà ron không có  
dụng cụ chà ron



**ĐÚNG** : Chà ron chân  
tường và trần



**SAI** : Chà ron sót vị trí  
chân tường và trần



**SAI: Viên gạch ngay phía thu chữa lại  
lát sau không lát trước**



**ĐÚNG:** Phễu thu sàn lắp đúng độ dốc, gạch cắt đúng KT



**HẬU QUẢ:** Đục gạch thay lại, hạ phễu thu sàn, chống thấm .vv



**ĐÚNG: Khoét lỗ M&E**



**SAI: Khoét lỗ M&E không đạt**



**SAI : Cắt gạch bằng máy cắt tay**



**HẬU QUẢ: Cắt gạch mẻ và không đều phải thay lại**

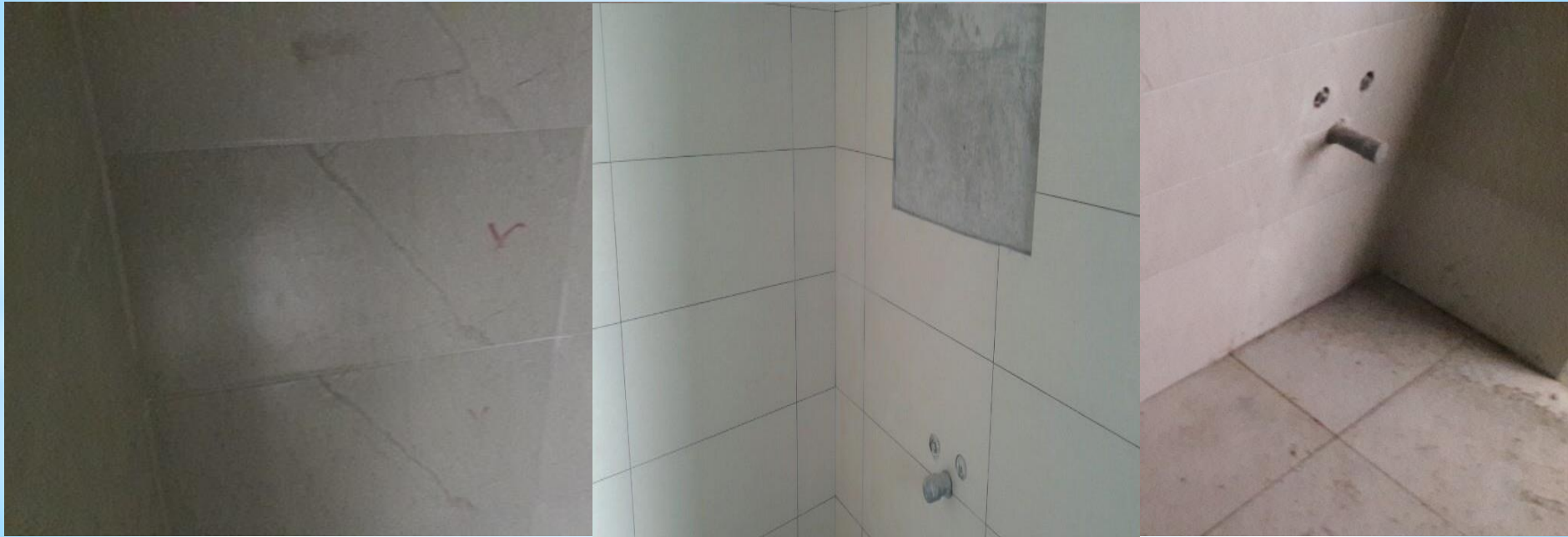




**ĐÚNG: Cắt gạch đúng tại vị trí box điện**



**SAI: Cắt gạch sai**



**SAI: Gạch khác màu**



**SAI: Gạch khác màu**



**SAI: Gạch khác vân**



**SAI: Len chân hành lang cong**



**SAI: Chà ron len chân sai**



**SAI: Ốp lát không đủ ánh sáng**



**SAI: Giàn giáo để trong khu vực ốp lát**



**HẬU QUẢ: Gạch bề mề, trầy xước đục thay lại**



**SAI: Bảo vệ sản phẩm sai**





**SAI: Bảo vệ sản phẩm sai**



**ĐÚNG: Bảo vệ sản phẩm đúng**



**SAI: Bảo vệ sản phẩm sai**



**SAI: Sắp xếp gạch không đúng  
nơi quy định**



**HẬU QUẢ: Hao hụt gạch**



**HẬU QUẢ: Hao gạch vượt định mức**



**ĐÚNG: Cắt gạch tập trung**



**ĐÚNG: Tận dụng được các KT gạch khác nhau .Tiết kiệm hao hụt**



**SAI : Lắp thiết bị sai vị trí**



**SAI : Lắp thiết bị sai vị trí**



**SAI : Bể gạch vẫn lắp bồn cầu**



**SAI : Lắp thiết bị sai vị trí**



**ÓP LÁT PHỄU THU SÀN CHUẨN**





**ÓP LÁT VÀ CHÀ RON CHUẨN**





**ÓP LÁT VÀ CHÀ RON CHUẨN**



**ÓP LÁT VÀ LẮP ĐẶT THIẾT BỊ CHUẨN**



**ÓP LÁT CHUẨN KHU TOILET**



**ỚP LÁT PHÒNG KHÁCH**



**ỚP LÁT KHU SẢNH**



**ÓP LÁT PHÒNG KHÁCH NHÀ MẪU**

# P. QLKTTC SẼ TIẾP TỤC CẬP NHẬT

